

MasterQal 500

Kvalitets systembeholder,
tilpasset til jordvarme
og luftvand varmepumper
med sol spiral



Master Qal 500 systembeholder

Ny generation systembeholder fra Mecaterm kendetegnet ved kvalitets materialer, høj driftssikkerhed og optimale præstationer. MasterQal 500 er en optimeret systembeholder som kan tilsluttes alle Mecaterms varmepumper. dvs. både jordvarme og luftvand varmepumper. Der er mulighed for fleksibel tilkobling,

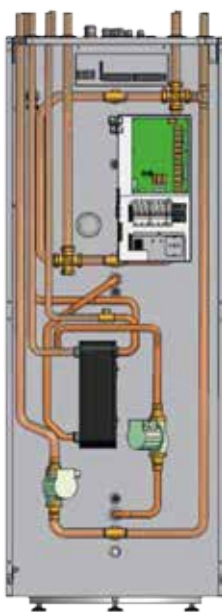
idet der er tilslutningsmuligheder både i top og bund, desuden kan rørene føres gennem siden. MasterQal 500 er optimeret til laveste elforbrug ved at regulere vand flowet via en omdrejningsstyret ladepumpe. Den høj effektive varmeveksler søger for friskt varmt vand uden risiko for legionella bakterier.

MasterQal har et helt nyt moderne styresystem med stort tydeligt display hvor indstillinger og aktuelle værdier enkelt kan kontrolleres. Software kan let opdateres via den indbyggede USB port og der er mulighed for at tilkøbe styring af beholderen via f.eks. mobiltelefonen.

Tekniske data



1. Tilslutning af koldt og varmt vand (Ø22mm)
2. Tilslutning varmepumpe (Ø28mm)
3. Tilslutning til varmesystem (Ø28mm)
4. Tilslutning til solvarme (Ø22)
5. Tilslutning til ekstern varmekilde (Ø22)
6. Tilslutning for ekspansionsbeholder DN25



Standard tilbehør

- Installations & driftmanual
- Rufføl
- Udeføl
- 3 måle transformere
- 7 trin 1,5 Kw trin total 10,5 Kw
- Elpatron

Ekstra tilbehør

- Ekstra varmepatron (10.5kW)
- Ekstra varme/shuntstyring
- Varmemængdemåling varmepumpe
- Varmemængdemåling varmesystem
- Varmemængdemåling varmtvand
- Solpanelstyring
- Poolstyring
- Styring for varme vand cirkulation

MasterQal

Total volumen	liter	500	Elpatron	7 trin, 1,5 kW/ trin, totalt 10,5 kW
Vægt	kg	300	Eltilslutning	400V N PE
Dimensioner (BxHxD)	mm	695x1870x900	Varmestyring	Bivalent shuntventil
Isolering	mm	35	Ekstra tilslutninger	3 st. DN22.